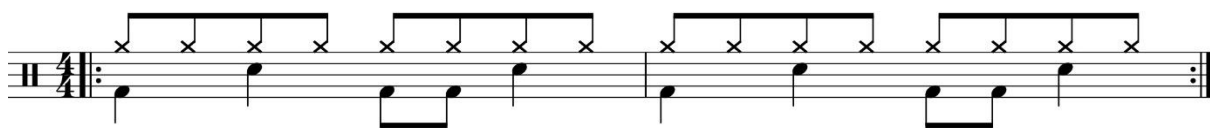


« Pattern - Evolution » N°2



***cbdruṃslesite***

## Pattern 2.



## Partie basse.

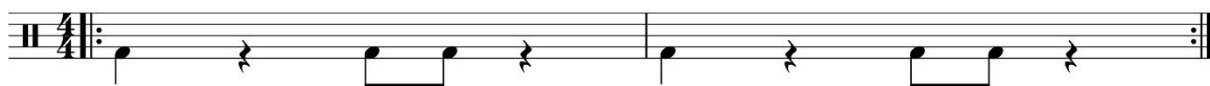


**Attention !** Ce deuxième pattern n'est pas très compliqué mais attention à la mise en place des croches jouées à la G.C sur le troisième temps. Les croches sont les notes les plus difficiles à jouer en place. Faisons un exercice très simple qui va nous permettre de travailler la mise en place de ces fameuses croches !

Jouons uniquement les coups de G.C du pattern N°2, avec un click à la croche, on peut commencer à : Noire=66, on compte à voix haute (C'est une indépendance en plus et cela nous habitue à entendre les temps, ça deviendra naturel à force de répétitions).

N'oubliez pas, pour travailler efficacement il vaut mieux exécuter le ou les exercices nouveaux LENTEMENT, en effet plus vous travaillez lentement plus votre cerveau a le temps de comprendre ce qui se passe et d'enregistrer les informations (cf dossier « Les exercices nouveaux », dans CONSEILS-Pratique, cbdrumslesite).

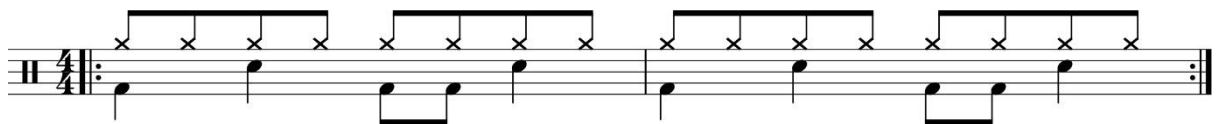
## Grosse-Caisse.



On ajoute les back-beats.



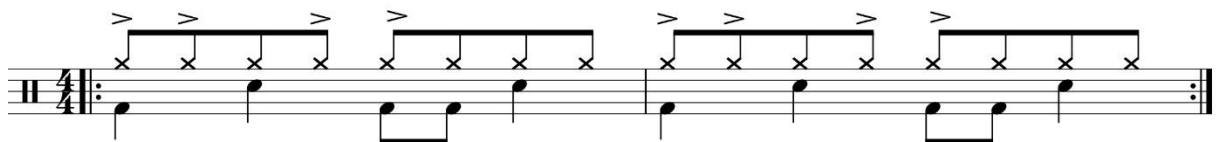
Et enfin l'accompagnement.



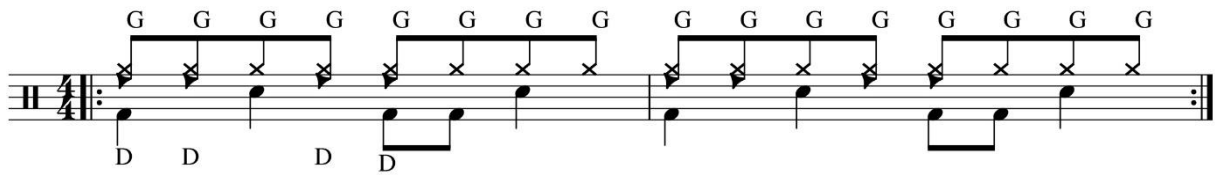
On accélère progressivement jusqu'à atteindre le tempo de la séquence : Noire=111.

N'hésitez pas à reproduire l'exercice avec d'autres patterns, il vous permettra de mieux placer vos coups de G.C, vous gagnerez en précision !

**Première évolution :** Avec un accompagnement à la croche sur le charleston nous allons jouer des accents.



Une main joue l'accompagnement à la croche sur le charleston et l'autre main les accents sur une cloche.

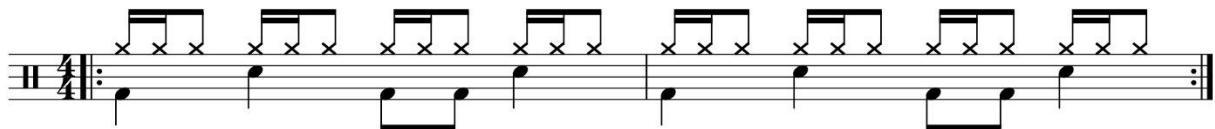


(On inverse les doigtés pour les gauchers)

On revient au doigté « normal » et on ajoute des ghosts et une ouverture de charleston.



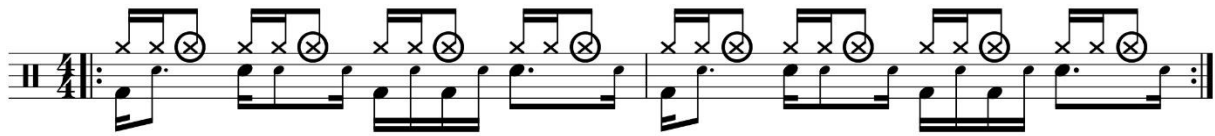
Changement d'accompagnement, sur le charleston et moins vite...



On accélère et on ajoute des ghosts.



La même chose avec une ouverture sur les contretemps.



On peut essayer le même accompagnement sur la ride.

On reste sur la ride et on ajoute le charleston au pied sur les contretemps.



La partie basse tourne sur un cycle de 4 mesures (un carré), on va faire évoluer les deux dernières mesures.

On commence par déplacer certains coups de Caisse-Claire.

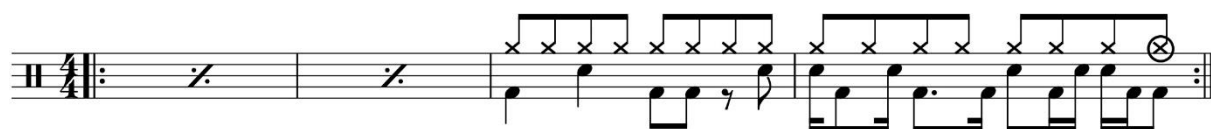


Puis on passe sur la ride avec une deuxième idée.



On va maintenant faire des Fills tout en gardant notre accompagnement.

### Fill 1.



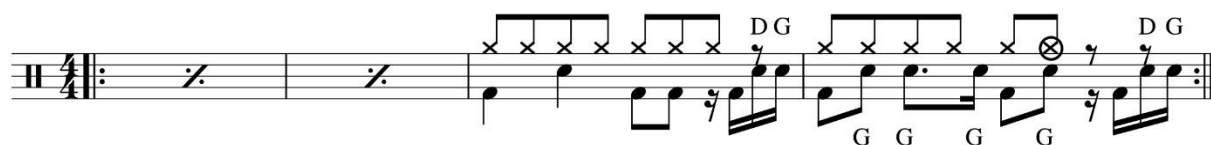
Sur la ride.



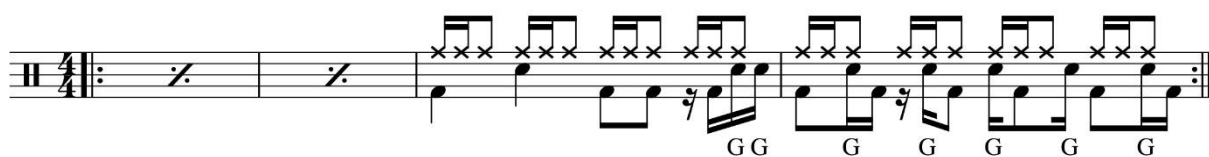
### Fill 2.



### Fill 3.



#### Fill 4.



#### Fill 5.

On ajoute le charleston au pied sur les contretemps.

#### Fill 6.



#### Fill 6bis.



On peut déplacer la main droite, ou la main gauche...

#### Fill 7.



D'autres instruments viennent s'ajouter.

### Partie claviers.



On peut appuyer certaines notes en fin de cycle.

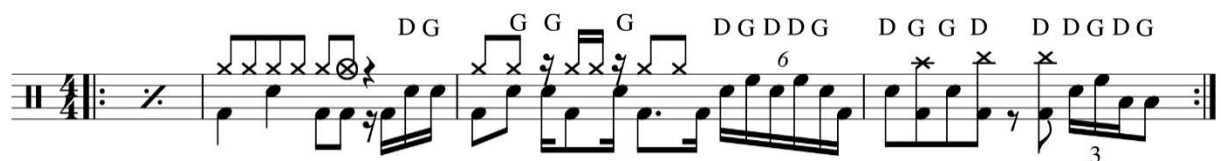
### Fill 8.



### Fill 9.



Ou...





**Ou encore...**



**Fill 10.**



N'hésitez pas à tester ces idées ; *Changements d'accompagnement, changement de cymbale, ghosts, accents etc*, avec d'autres patterns. Soit des patterns que vous travaillez avec votre prof ou dans des méthodes ou des patterns que vous utilisez dans des morceaux avec votre/vos groupes !

Merci à bientôt sur [cbdrumslesite.com](http://cbdrumslesite.com)

